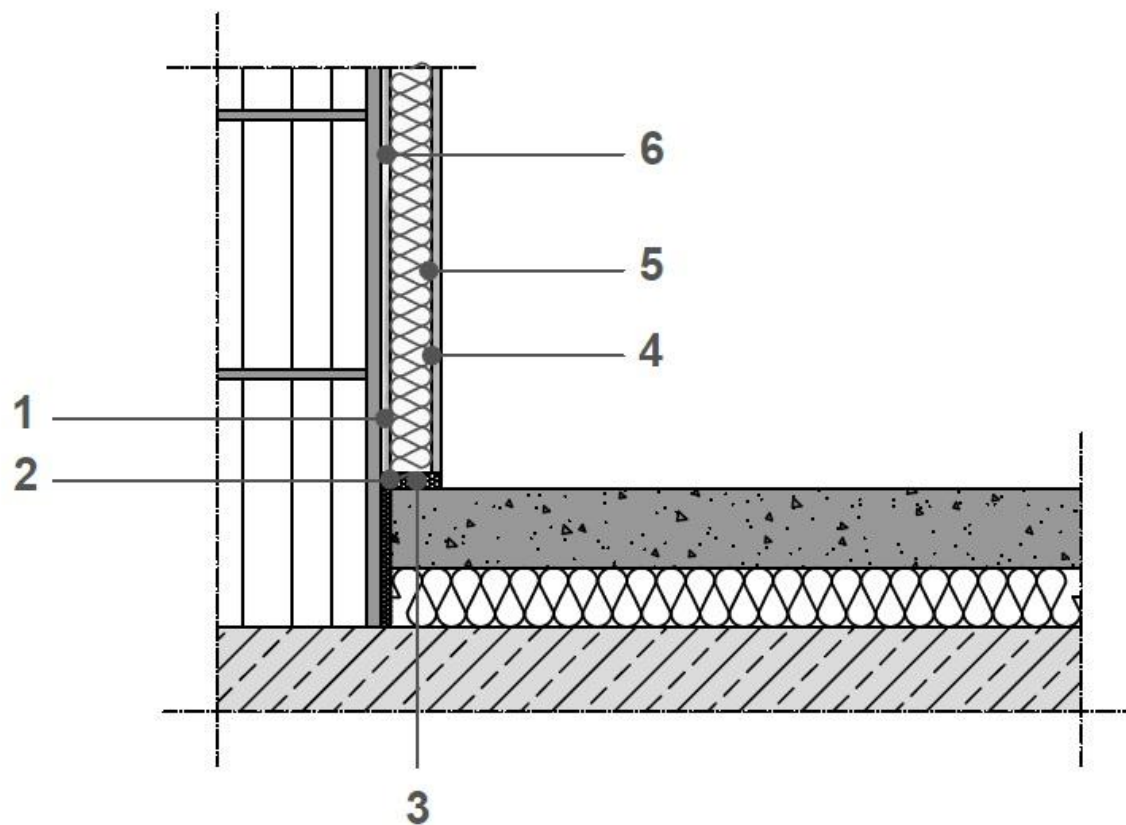


## ISOLAMENTO INTERNO – CONTROPLACCAGGIO



1. Strato di Malta adesiva a tutta superficie
2. Striscia elastica perimetrale
3. Sigillante elastoplastico
4. Stucco per giunti
5. Aerogips-insolante a base Aerogel accoppiato a lastra in gesso rivestito
6. Malta adesiva a punti, spessore  $\geq 8$  mm